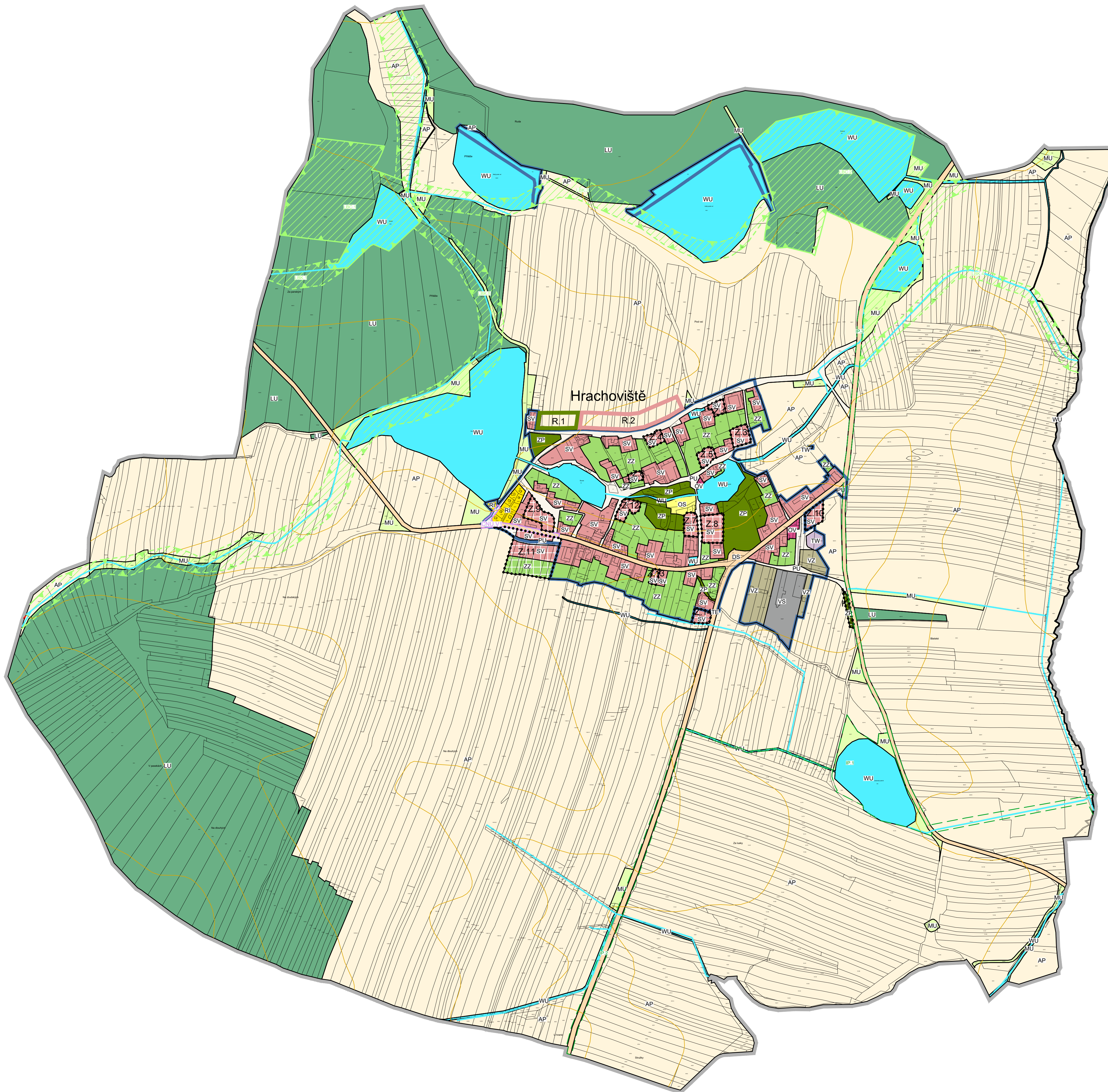


# Územní plán Hrachoviště

katastrální území: Hrachoviště u Třeboně

HLAVNÍ VÝKRES



## LEGENDA:

### PLOCHY S ROZDÍLNÝM ZPŮSOBEM VYUŽITÍ

STABILIZOVANÉ PLOCHY	PLOCHY ZMĚN	ÚZEMNÍ REZERVY	
SV	SV		SMÍŠENÉ OBYTNÉ VENKOVSKÉ
OV			OBČANSKÉ VYBAVENÍ VEŘEJNÉ
OS			OBČANSKÉ VYBAVENÍ - SPORT
RI			REKREACE INDIVIDUÁLNÍ
ZZ	ZZ		ZELEŇ - ZAHRADY A SADY
ZP	ZP		ZELEŇ - PARKY A PARKOVÉ UPRAVENÉ PLOCHY
PU	PU		VEŘEJNÁ PROSTRANSTVÍ VŠEOBECNÁ
TW			VODNÍ HOSPODÁŘSTVÍ
TE			ENERGETIKA
VZ			VÝROBA ZEMĚDĚLSKÁ A LESNICKÁ
VS			SKLADOVÉ AREÁLY
DS			DOPRAVA SILNIČNÍ
WU			VODNÍ A VODOHOSPODÁŘSKÉ VŠEOBECNÉ
LU			LESNÍ VŠEOBECNÉ
AP			POLE A TRVALÉ TRAVNÍ POROSTY
MU			SMÍŠENÉ NEZASTAVĚNÉHO ÚZEMÍ VŠEOBECNÉ

## INFORMATIVNÍ ÚDAJE

	OTEVŘENÁ VODOTEČ
	VRSTEVNICE

## VYMEZUJÍCÍ HRANICE

	HRANICE ŘEŠENÉHO ÚZEMÍ
	HRANICE ZASTAVĚNÉHO ÚZEMÍ
	ZASTAVITELNÉ PLOCHY
	PLOCHA ZMĚNY V KRAJINĚ

## ÚSES

	LOKÁLNÍ BIOCENTRUM
	LOKÁLNÍ BIODOR
	INTERAKČNÍ PRVEK

## TECHNICKÁ INFRASTRUKTURA

	KORIDOR NAD PLOCHAMI S ROZDÍLNÝM ZPŮSOBEM VYUŽITÍ VYMEZENÝ ÚZEMNÍM PLÁNEM
	Návrh vodovodního řadu - zokružování sítě

## Územní plán Hrachoviště

VÝROK	HLAVNÍ VÝKRES
<b>Ing. arch. Dominik Daněk</b> Hosín 165, 373 41 Hluboká nad Vltavou IČ: 11 998 156 tel. 737 048 203, danek.do@seznam.cz	RAZÍTKA A PODPISY:
ZPRACOVATEL: ING. ARCH. DOMINIK DANĚK	
KRESLIL: ING. ARCH. DOMINIK DANĚK	
ČÍSLO ZAKÁZKY: 07_2022	ČÍSLO VÝKRESU: 2
DATUM: LISTOPAD 2024	ČÍSLO PARÉ: 1
MĚŘÍTKO: 1 : 5 000	

## ZÁZNAM O ÚČINNOSTI

DATUM NABÝTÍ ÚČINNOSTI: 21.02.2025	
POŘIZOVATEL: Městský úřad Třeboně, Odbor územního plánování a stavebního řádu, Odsěšení územního plánování Ing. Miroslav Roubal	SPRÁVNÍ ORGÁN, KTERÝ ÚPD VYDAL: ZASTUPITELSTVO OBCE HRACHOVIŠTĚ
RAZÍTKO A PODPIS:	RAZÍTKO A PODPIS:

